



SAMORZĄD
WOJEWÓDZTWA POMORSKIEGO



Oferta województwa pomorskiego dla przedsiębiorców rozwijających eksport i innowacje – finansowanie dla firm poprzez pożyczki i dotacje

ADAM MIKOŁAJCZYK

Dyrektor Departamentu Rozwoju Gospodarczego
Urzędu Marszałkowskiego Województwa Pomorskiego

Gdańsk, 30 stycznia 2019 r.

B+R

rozwój

IOB

Wsparcie dla przedsiębiorstw rozpoczynających i rozwijających działalność B+R, wyłącznie na projekty z obszarów ISP. Wsparcie na cały proces projektowy od fazy badawczej – poprzez linie pilotażowe i działania w zakresie walidacji produktów – do fazy pierwszej produkcji włącznie

Działanie 1.1.1 RPO
Alokacja: 83.22 mln EUR

Wsparcie efektywności oraz rozwój infrastruktury jednostek B+R w celu rozwijania ich współpracy z przedsiębiorstwami, przeznaczone wyłącznie na projekty z obszarów ISP

Działanie 1.2. RPO
Alokacja: 20.98 mln EUR

**Pożyczka na innowacje**

(od 200 tys. do 5 mln PLN) przeznaczona dla przedsiębiorstw na finansowanie ich rozwoju realizowanego w oparciu o działalność B+R wyłącznie na inwestycje wpisujące się w obszary ISP

Alokacja: 21.40 mln EUR

W ramach **prac B+R** możliwe są następujące typy projektów:

1. realizacja przez przedsiębiorstwa badania przemysłowych i prac rozwojowych oraz wdrożenie wyników prac B+R
2. wsparcie procesu zabezpieczenia i ochrony własności intelektualnej przedsiębiorstwa dla własnych rozwiązań technicznych,
3. zakup przez przedsiębiorstwa i dostosowanie do wdrożenia wyników prac B+R oraz praw do własności intelektualnej,
4. realizacja projektów B+R zmierzających do komercjalizacji wyników, realizowanych przez jednostki B+R w ramach skutecznej współpracy z przedsiębiorstwami

W ramach tworzenia i rozwoju **infrastruktury B+R** przedsiębiorstw możliwe są:

5. budowa, rozbudowa, przebudowa laboratoriów specjalistycznych, działów B+R lub centrów badawczo-rozwojowych w przedsiębiorstwach,
6. zakup wyposażenia i innej niezbędnej infrastruktury służącej tworzeniu innowacyjnych produktów i usług.

W ramach **wspierania zaawansowanych usług badawczych**:

7. stworzenie mechanizmu wsparcia zakupu usług B+R związanych z opracowaniem, rozwojem lub praktycznym zastosowaniem nowego lub ulepszonego produktu/ technologii - projekt grantowy.

W ramach **wdrażania koncepcji regionalnych IS**:

8. skoordynowane działania w zakresie animacji i zarządzania procesem przedsiębiorczego odkrywania, monitorowania ISP oraz internacjonalizacji obszarów ISP



„Budowa w Gdańsku Centrum Ekoinnowacji Politechniki
Gdańskiej” (ISP3)

Wartość projektu:
64 mln PLN
dofinansowanie:
19 mln PLN



„Innowacyjne Centrum zintegrowanych laboratoriów
badawczych środowiska morskiego dla przemysłu offshore”
(ISP1)

Wartość projektu:
36,5 mln PLN
dofinansowanie:
18 mln PLN



„Stanowisko badawcze wyposażone w RTDS (ang. RTDS –
Real Time Digital Simulator) – czyli cyfrowy symulator czasu
rzeczywistego, w siedzibie Instytutu Energetyki Instytut
Badawczy Oddział Gdańsk” (ISP3)

Wartość projektu:
1,5 mln PLN
dofinansowanie:
750 tys. PLN

B+R

rozwój

IOB

Inwestycje w przedsiębiorstwach służące: poszerzeniu rynków zbytu lub palety oferowanych produktów - wpisujące się w ISP, poprawie efektywności, dzięki TIK oraz redukcji procesów produkcyjnych

Działanie 2.2.1. RPO
Alokacja: 40.6 mln EUR

 **POLSKA FUNDACJA PRZEDSIĘBIORCZOŚCI**

Mikropożyczka (do 100 tys. PLN) Alokacja 10.3 mln EUR
oraz Pożyczka Rozwojowa (od 100 do 300 tys. PLN)
Alokacja: 12.42 mln EUR

 TISE

 SGB
Bank Spółdzielczy w Dzierzgoniu

 Pomorski Fundusz Pożyczkowy

 Bank ZBS
ŻULAWSKI BANK SPÓŁDZIELCZY

Pożyczka inwestycyjna (300 tys. do 1 mln PLN) na poprawę potencjału konkurencyjnego, zdolności do rozszerzenia działalności o nowe produkty /usługi, zwiększenie produktywności.

Alokacja: 10.00 mln EUR
 **POLSKA FUNDACJA PRZEDSIĘBIORCZOŚCI**

Pożyczka profilowana (300 tys. - 1 mln PLN), istotne poszerzenie rynków zbytu lub poszerzenie palety oferowanych produktów /usług

Alokacja: 5.64 mln EUR

 **POLSKA FUNDACJA PRZEDSIĘBIORCZOŚCI**

Mała pożyczka (do 250 tys. PLN) przeznaczona na cele inwestycyjne lub inwestycyjno-obrotowe

Alokacja: 30.00 mln PLN (5 pośredników)

Pożyczka na zatrudnienie (do 300 tys. PLN) przeznaczona na poszukiwanie, pozyskiwanie lub podniesienie kwalifikacji pracowników
Alokacja: 10.00 mln PLN

 Pomorski Fundusz Pożyczkowy

 **KASZUBSKI FUNDUSZ PRZEDSIĘBIORCZOŚCI**



ISP1

Podpisanych umów: **41**

Wartość projektów: blisko
24 mln PLN



ISP2

Podpisanych umów: **71**

Wartość projektów: ponad
35 mln PLN



ISP3

Podpisanych umów: **49**

Wartość projektów: ponad
33 mln PLN



ISP4

Podpisanych umów: **62**

Wartość projektów: ponad
36 mln PLN

B+R

rozwój

IOB

Uruchamianie lub poprawa istniejącej oferty i programów kształcenia o profilu praktycznym na poziomie wyższym na potrzeby gospodarki obejmująca: doposażenie w specjalistyczne pomoce dydaktyczne pracowni kształcenia praktycznego, adaptację/modernizację istniejącej infrastruktury, preferencja dla projektów

ISP

Działanie 4.2. RPO
Alokacja: 17.17 mln PLN

„Kształtowanie sieci ponadgimnazjalnych szkół zawodowych uwzględniającej potrzeby subregionalnych i regionalnego rynków pracy”

Działanie 3.3.1 i 4.1.
Alokacja: 71.95 mln EUR



system wspierania eksportu w regionie zapewniający kompleksową ofertę dla przedsiębiorstw w celu umożliwienia im wyjścia na rynki zagraniczne

Działanie 2.3. RPO
Alokacja: 15.72 mln EUR

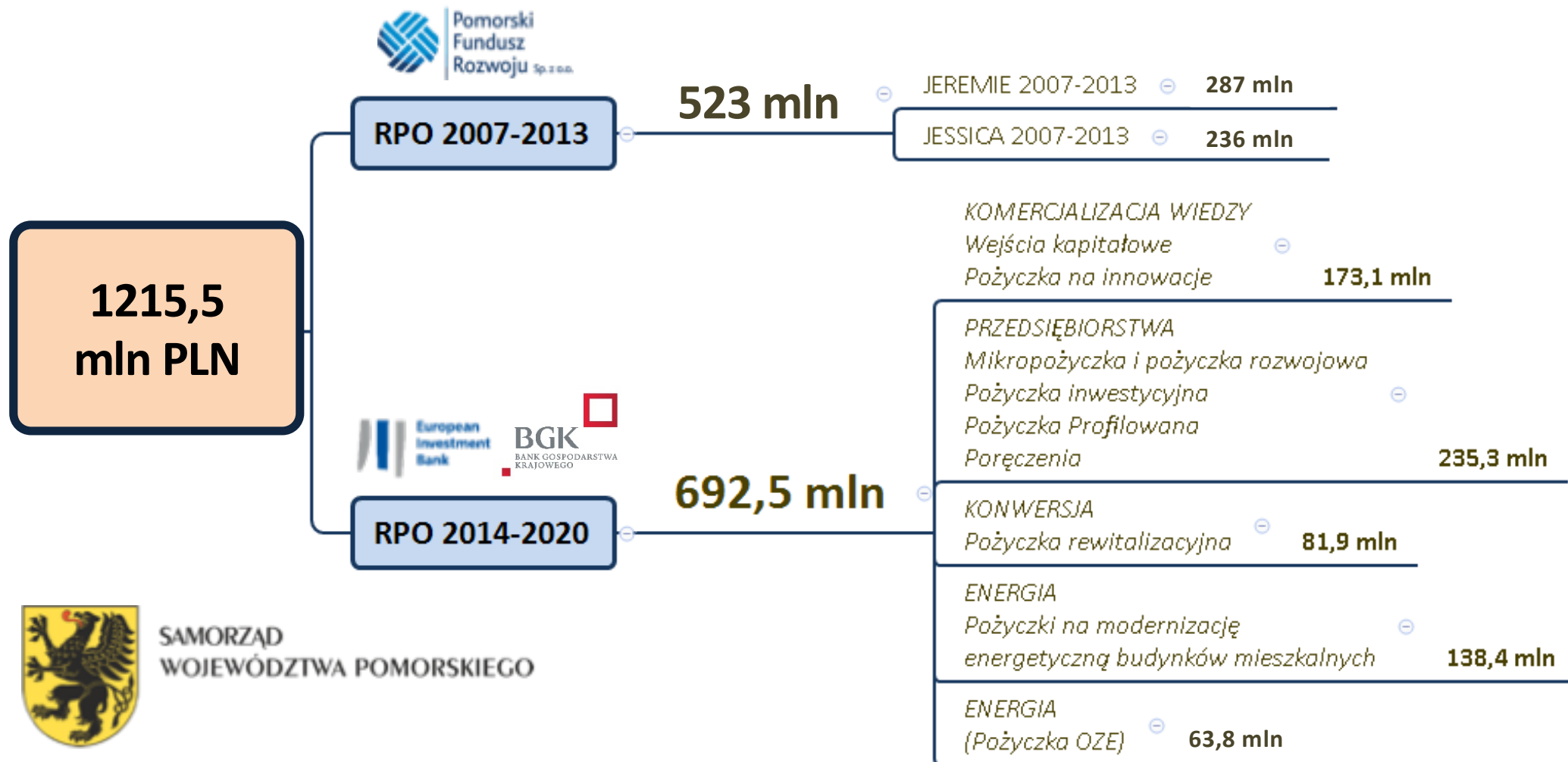
System świadczenia specjalistycznych usług doradczych IOB w odpowiedzi na popyt zgłaszany przez przedsiębiorstwa.

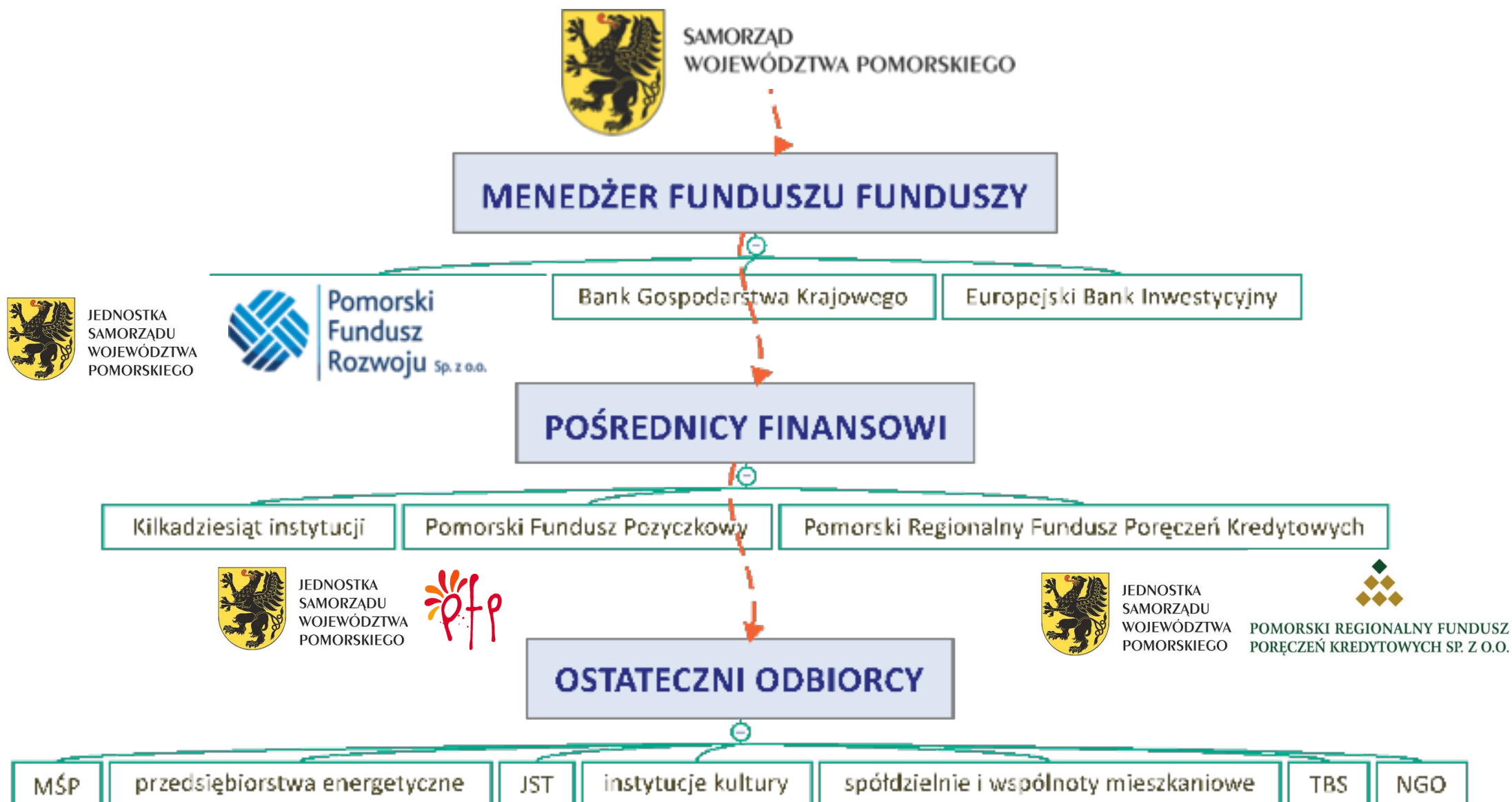
Działanie 2.4.1 RPO
Alokacja: 11.17 mln EUR



Poprawa efektywności systemu obsługi inwestorów, w tym zewnętrznych w regionie.

Działanie 2.5. RPO
Alokacja: 38.67 mln EUR







SAMORZĄD
WOJEWÓDZTWA POMORSKIEGO

WSPARCIE ZWROTNE W WOJEWÓDZTWIE POMORSKIM

WSPARCIE INWESTYCYJNE ⊕

WSPARCIE ZATRUDNIENIA

WEJŚCIA KAPITAŁOWE ⊕

REWITALIZACJA ⊕

OZE ⊕

TEROMODERNIZACJA ⊕

PORĘCZENIA ⊕

REPORĘCZENIA ⊕

BGK

**Mikropożyczka
i pożyczka
rozwojowa**

Mikro i małe

do 100 tys. / 100-300 tys.

do 5 lat

% rynkowe lub korzystniejsze (de minimis)

- wdrażanie nowych rozwiązań produkcyjnych, technologicznych, organizacyjnych, informatycznych i ekoefektywnych
- unowocześnienie wyposażenia przedsiębiorstwa
- modernizacja środków produkcji
- adaptacja pomieszczeń wykorzystywanych w działalności
- wyposażenie nowych lub doposażenie istniejących stanowisk pracy

Pośrednicy: PFP Sp. z o.o.; TISE S.A.; Konsorcjum BS w Dzierzgoniu i Żuławski BS

PFR

Mała pożyczka



MŚP z wyłączeniem części OMGGS

do 250 tys. zł

do 5 lat

% rynkowe od 2,45%, preferencyjne dla start-up od 1,85%

cele inwestycyjne lub inwestycyjno-obrotowe
(finansowanie kapitału obrotowego do max. 20% wartości pożyczki)

Pośrednicy: PFP Sp. z o.o.; Towarzystwo Rozwoju Powiśla, Polska Fundacja Przedsiębiorczości, Regionalne Towarzystwo Inwestycyjne S.A., Kaszubski Fundusz Przedsiębiorczości

**PFR/JEREMIE
2007-2014**

Pożyczka globalna



Mikro i małe

do 400 tys. zł.

do 5 lat

% rynkowe

cele inwestycyjne i rozwojowe: budowa, rozbudowa lub rozszerzenie działalności gospodarczej

Pośrednicy: PFP Sp. z o.o.; Stowarzyszenie „Centrum Rozwoju Ekonomicznego Pasłęka”; Polska Fundacja Przedsiębiorczości; Bank Spółdzielczy w Czersku.

PFR

Pożyczka turystyczna



MŚP

do 750 tys. zł

do 6 lat

% rynkowe, karencja spłaty pożyczki wynikająca z sezonowości przychodów

działalność związaną z usługami czasu wolnego, w tym w działalność turystyczna, kulturalna, gastronomiczna i rehabilitacyjno-lecznicza

Pośrednicy: PFP Sp. z o.o.; Regionalne Towarzystwo Inwestycyjne S.A.;
Wielkopolska Agencja Rozwoju Przedsiębiorczości

BGK

Pożyczka inwestycyjna

Mikro i małe

od 300 tys. zł do 1 mln zł

do 7 lat

% rynkowe i korzystniejsze w obszarach preferencji

- wdrażanie nowych rozwiązań produkcyjnych, technologicznych, organizacyjnych, informatycznych i ekoefektywnych
- unowocześnienie wyposażenia przedsiębiorstwa
- modernizacja środków produkcji
- adaptacja pomieszczeń
- wyposażenie nowych lub doposażenie istniejących stanowisk pracy

Pośrednicy: Polska Fundacja Przedsiębiorczości

BGK

Pożyczka profilowana

MŚP

od 300 tys. zł do 1 mln zł

do 7 lat

% rynkowe i korzystniejsze w obszarach preferencji

Wsparcie adresowane do przedsiębiorstw działających w obszarach Inteligentnych Specjalizacji Pomorza.

- inwestycje i rozwiązania organizacyjne służące redukcji wodo-, surowco-, materiało-, transporto- i energochłonności procesów produkcyjnych, m.in. dzięki zastosowaniu ekoinnowacji i wykorzystaniu nowych źródeł energii

Pośrednicy: *Polska Fundacja Przedsiębiorczości*

BGK

Pożyczka na innowacje ⊖

Przedsiębiorstwa w początkowej fazie rozwoju

od 200 tys. zł do 5 mln zł

do 10 lat

% na warunkach korzystniejszych niż rynkowe (de minimis)
lub pomocy na projekty badawczo-rozwojowe

- finansowanie rozwoju realizowanego w oparciu o działalność badawczo-rozwojową
- wyłącznie na projekty B+R mieszczące się w obszarach ISP
- opracowanie nowych lub istotnie ulepszonych produktów i procesów produkcyjnych
- wdrożenie wyników prac „B + R” w działalności gospodarczej

Pośrednicy: Towarzystwo Inwestycji Społeczno-Ekonomicznych S.A.

PFR

Pożyczka na zatrudnienie

MŚP

do 300 tys. zł, max 100 tys. zł na jednego pracownika

do 5 lat

% korzystniejsze niż rynkowe (pomoc de minimis)

- koszty związane z pozyskaniem i zatrudnieniem pracowników,
- koszty wyposażenia i narzędzi służących wykonywaniu pracy,
- koszty organizacji płatnych praktyk/staży dla uczniów/studentów/absolwentów,
- koszty podniesienia kwalifikacji pracowników

Pośrednicy: Kaszubski Fundusz Przedsiębiorczości S.A., PFP Sp. z o.o.

BGK

WEJŚCIA KAPITAŁOWE

MŚP rozpoczynające i rozwijające działalność w obszarze badawczo-rozwojowym

od 200 tys. zł do 5 mln zł

do 10 lat

Wsparcie projektów mieszczących się w obszarach ISP.

Projekty B+R - opracowanie nowych lub istotnie ulepszonych produktów i procesów produkcyjnych oraz wdrożenie wyników prac „B +R” w działalności gospodarczej.

- badania przemysłowe i prace rozwojowe
- wsparcie procesu zabezpieczenia i ochrony własności intelektualnej przedsiębiorstwa dla własnych rozwiązań technicznych,
- zakup wyników prac B+R i praw do własności intelektualnej oraz dostosowanie przedsiębiorstwa do ich wdrożenia.

Pośrednicy: Alfabeat ALFA Sp. z o.o. SKA

EBI

Pożyczka rewitalizacyjna

JST, instytucje kultury, organizacje pozarządowe, przedsiębiorcy, spółdzielnie oraz wspólnoty mieszkaniowe, TBS-y

do 10 mln zł

do 15 lat

oprocentowanie od 0,25%

Obszar inwestycji: zdegradowane obszary miejskie.

Cel: zwiększenie aktywności społecznej i gospodarczej mieszkańców.

Pośrednicy: BGK; (Agencja Rozwoju Pomorza S.A.)

EBI

Pożyczka OZE



Sektor mieszkaniowy

Modernizacja energetyczna budynków mieszkalnych,
efektywność energetyczna i redukcja emisji

Pośrednicy: PFP Sp. z o.o. (w trakcie negocjacji)

EBI

Pożyczka na modernizację energetyczną budynków

Spółdzielnie i wspólnoty mieszkaniowe,
TBS-y, JST, przedsiębiorstwa usług energetycznych (ESCO)

do 5 mln zł

do 20 lat

od 0%

Finansowanie inwestycji, które wpłyną na zmniejszenie strat ciepła budynków mieszkalnych.

Modernizacja energetyczna: systemy grzewczo-wentylacyjne, instalacje wewnętrzne, wykorzystanie odnawialnych źródeł energii, instalacja systemów monitoringu i zarządzania energią.

Pośrednicy: Getin Noble Bank S.A.

BGK

POREĆZENIA

MŚP

do 500 tys. zł, w wybranych przypadkach do 1 mln zł

przedsięwzięcia rozwojowe przedsiębiorstw poprawiające ich potencjał konkurencyjny, zdolność do rozszerzania działalności o nowe produkty lub usługi, a także zwiększające produktywność m.in. poprzez:

- inwestycje związane z wdrażaniem nowych rozwiązań produkcyjnych, technologicznych, organizacyjnych, informatycznych i ekoelektywnych, unowocześnieniem wyposażenia przedsiębiorstwa, modernizacją środków produkcji, adaptacją pomieszczeń wykorzystywanych w działalności, a także wyposażeniem nowych lub doposażeniem istniejących stanowisk pracy.

Pośrednicy: PRFPK Sp. z o.o. ; POLFUND Fundusz Poręczeń Kredytowych S.A.

*PFR / JEREMIE
2007-2014*

REPORĘCZENIA

MŚP z obszarów słabych strukturalnie

do 150 tys. zł

do 66 miesięcy

- finansowanie inwestycji polegających m.in. na zakupie, budowie lub modernizacji obiektów produkcyjnych, usługowych, handlowych;
- tworzenie nowych, trwałych miejsc pracy,
- wdrażanie nowych rozwiązań technicznych lub technologicznych;
- zakup wyposażenia, maszyn, urządzeń (także środków transportu) bezpośrednio związanych z celem realizowanego przedsięwzięcia

*Pośrednicy: POLFUND Fundusz Poręczeń Kredytowych S.A.; PRFPK Sp. z o.o.;
Regionalne Towarzystwo Inwestycyjne S.A*

PFR

POŻYCZKA
EKSPORTOWA

mikro, małe, średnie

do 750 tys. zł

do 7 lat

na cele inwestycyjne lub inwestycyjno-obrotowe przyczyniające się do rozpoczęcia lub zwiększenia skali prowadzonej dotychczas działalności eksportowej (finansowanie podejmowanych przedsięwzięć proeksportowych).

Pośrednicy: Powiślańsko-Kaszubskie Konsorcjum w składzie:
Kaszubski Fundusz Przedsiębiorczości S.A., Regionalne
Towarzystwo Inwestycyjne S.A., Towarzystwo Rozwoju Powiśla

PFR

POŻYCZKA NIERUCHOMOŚĆ DLA BIZNESU

mikro, małe

do 1,5 mln zł

do 10 lat

na cele inwestycyjne związane z zakupem nieruchomości lub jej przystosowaniem do potrzeb rozwoju własnej działalności gospodarczej przez firmy na terenie województwa pomorskiego.

Pośrednicy: Powiślańsko-Kaszubskie Konsorcjum w składzie: Kaszubski Fundusz Przedsiębiorczości S.A., Regionalne Towarzystwo Inwestycyjne S.A., Towarzystwo Rozwoju Powiśla

Podstawowy link, z którego są odnośniki do poszczególnych menedżerów:

<http://www.rpo.pomorskie.eu/instrumenty-finansowe-alternatywa-dla-dotacji>

PFR

<http://www.rpo.pomorskie.eu/pomorski-fundusz-rozwoju-podmiot-zarzadzajacy-srodkami-powracajacymi-z-instrumentow-inzynierii-finansowej-wdrazanych-w-ramach-rpo-wp-2007-2013>

BGK

<http://www.rpo.pomorskie.eu/bank-gospodarstwa-kraiowego-menadzer-funduszu-funduszy-dla-op.-1-i-op.-2>

EBI

<http://www.rpo.pomorskie.eu/europejski-bank-inwestycyjny-menadzer-funduszu-funduszy-dla-op.-8-i-op.-10>

Dziękuję
za
uwagę!



Pomorskie